





**JALTEST MET A VOTRE DISPOSITION
TOUTE SON EXPÉRIENCE DEPUIS
PLUS DE 15 ANS AVEC DES
SOLUTIONS DE DIAGNOSTIC
MULTIMARQUE POUR LE VÉHICULE
INDUSTRIEL.**

**JALTEST,
LA SOLUTION QUE VOUS
RECHERCHEZ**



Qu'est ce que Jaltest?	02
Vers qui se dirige-t-il ?	04
Fonctions de diagnostic	06
Erreurs de diagnostic	08
Fonctions importantes	10
Modules Complémentaires	13
Kits Jaltest	18
Autres Kits	25
Outil	26
Mode Expert	28
Mises à jour	29
Entretiens	30
Jaltest Telematics	34
J-TDO App	36
Cojali	37

QU'EST-CE-QUE JALTEST?

Jaltest est un outil multimarque et multisystème très intuitif et très simple à utiliser, développé pour effectuer les tâches les plus avancées de diagnostic et d'entretien du véhicule.

Jaltest ne se limite pas uniquement à diagnostiquer les erreurs des systèmes du véhicule, mais offre également un contrôle bi-directionnel et des guides de réparation par le biais des modules suivants:

1. GRP (Garage Resource Planning). Gestion de dossiers historiques de l'Atelier et du Client/Véhicule.
2. Jaltest iparts. Système de croisement de références des pièces de rechange.
3. ETM (Electronic Test Module). Diagnostic direct des modules EBS, mesures des capteurs de vitesse aux roues et des capteurs d'usure des plaquettes de frein.
4. Information Technique du véhicule.
5. Données de l'entretien du véhicule.
6. Temps de réparation.
7. Schémas de fonctionnement et boîtes à relais et fusibles.
8. Communiqués Techniques.
9. Guide de Réparation par codes d'erreur
10. Guide de Réparation par symptôme.

De plus, le projet Jaltest n'est pas uniquement spécialisé dans le diagnostic, mais propose également des Services comme :

1. Assistance Technique.
2. Formation et e-Learning.
3. Service client spécialisé.



DIAGNOSTIC INTELLIGENT: ATELIERS OPTIMISES

VERS QUI SE DIRIGE T-IL ?

JALTEST S'ADRESSE A TOUS LES PROFESSIONNELS DU DIAGNOSTIC SPÉCIALISÉS DANS LES VÉHICULES INDUSTRIELS ET OFF-HIGHWAY.



CAMIONS



BUS



REMORQUES



VÉHICULES COMMERCIAUX ET PICK-UP



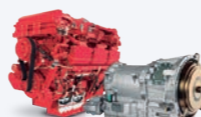
VÉHICULES AGRICOLES



OFF-HIGHWAY



BATEAUX



FABRICANTS

SELECTIONNEZ L'OUTIL DE DIAGNOSTIC QUI VOUS OFFRE LA SOLUTION LA PLUS EFFICACE



Jaltest est l'outil le plus puissant du marché grâce à toutes les possibilités qu'il offre, tant dans le cadre du diagnostic avancé que dans toutes les fonctionnalités apportant une valeur ajoutée à l'entretien du véhicule, informations techniques, guides de réparation, données liées aux pièces de rechange, compatibilité Pass-thru, GRP ou gestion de l'atelier, le diagnostic direct des modules électroniques...

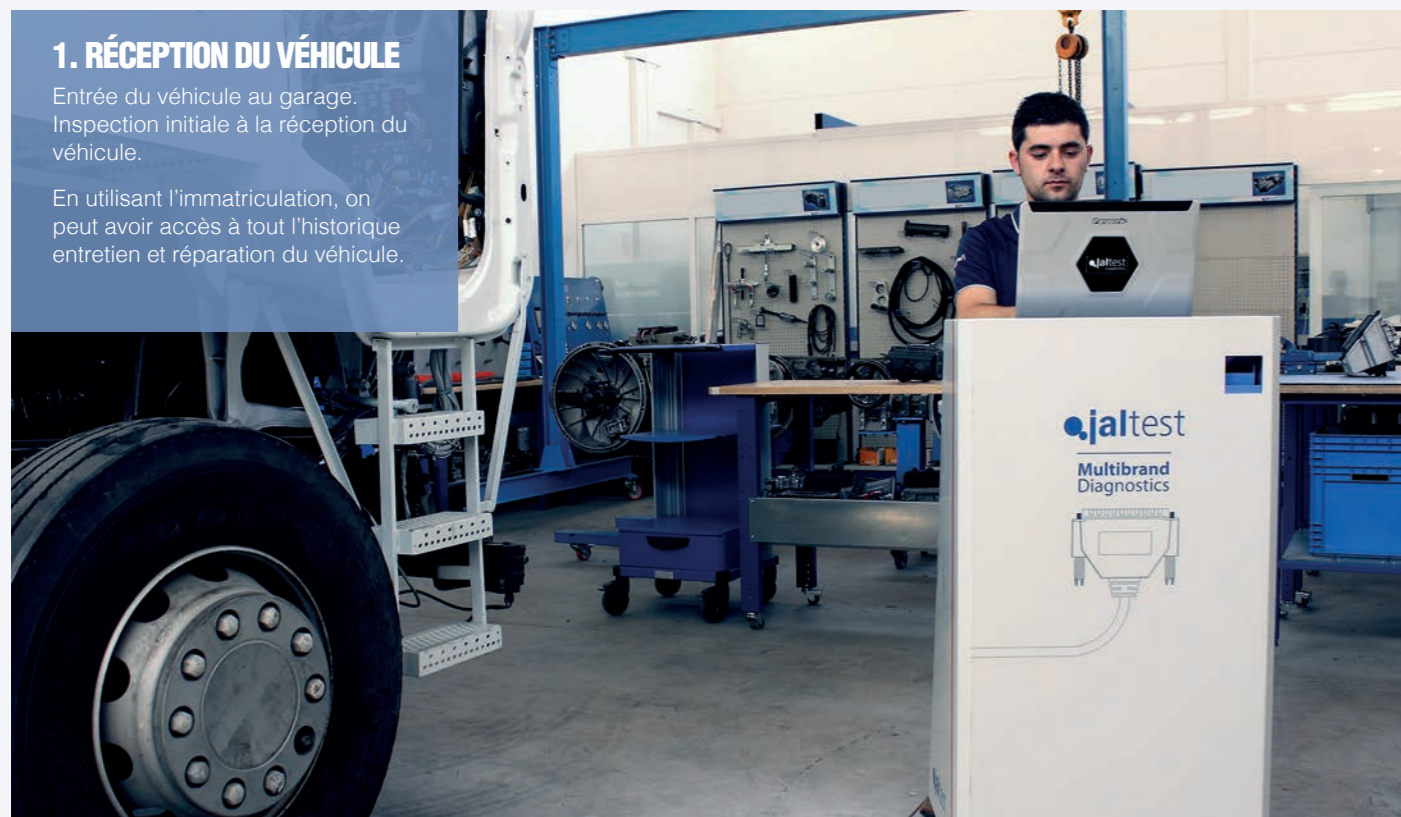
...ET CELA DANS UN SEUL OUTIL

QUAND LE VÉHICULE ARRIVE A L'ATELIER, JALTEST COMMENCE SON TRAVAIL.

1. RÉCEPTION DU VÉHICULE

Entrée du véhicule au garage.
Inspection initiale à la réception du véhicule.

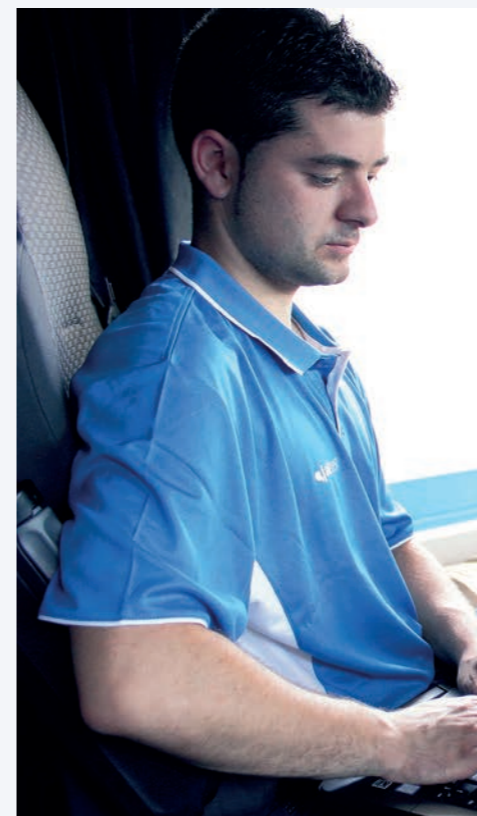
En utilisant l'immatriculation, on peut avoir accès à tout l'historique entretien et réparation du véhicule.



2. DIAGNOSTIC

Connectez Jaltest et analysez les systèmes du véhicule pour détecter les pannes rapidement.

- Lecture et effacement des erreurs.
- Jaltest détecte et décrit la panne en détail.
- Il fournit à l'utilisateur la liste des composants pouvant être concernés par la panne.
- Effectuez les opérations de réparation nécessaires.
- Le guide de réparation décrit étape par étape les causes possibles de la panne.
- Les données techniques et les schémas électriques permettront d'effectuer une réparation rapide et simple.
- Les informations sur les pièces de rechange permettront d'obtenir la liste des références de composants et le fabricant ou le distributeur qui les commercialisent.
- Les fonctions diagnostic Jaltest comme : activation, mesures et calibrages guideront simplement l'utilisateur pendant tout le processus de réparation.
- Effectuez un contrôle du véhicule, vérifiez le bon fonctionnement des systèmes du véhicule avec Jaltest et effacez la mémoire des pannes.



3. FINALISATION

Jaltest permet de réaliser des rapports détaillant toutes les opérations effectuées pendant la réparation, ainsi que le temps passé et autres données importantes.



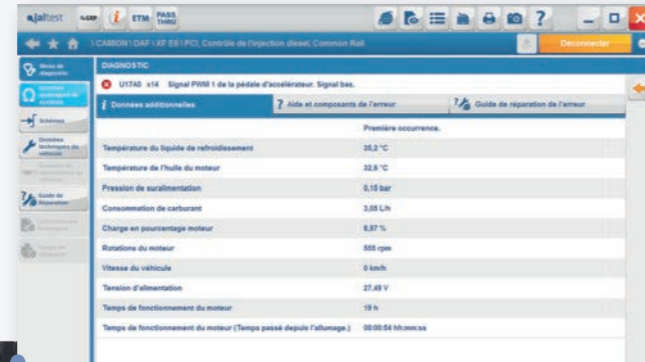
VOICI JALTEST, LA MEILLEURE SOLUTION DE DIAGNOSTIC ET D'ASSISTANCE POUR GARDER LES VÉHICULES EN CIRCULATION.

Jaltest offre toute l'information nécessaire pour effectuer une réparation rapide et efficace des pannes.

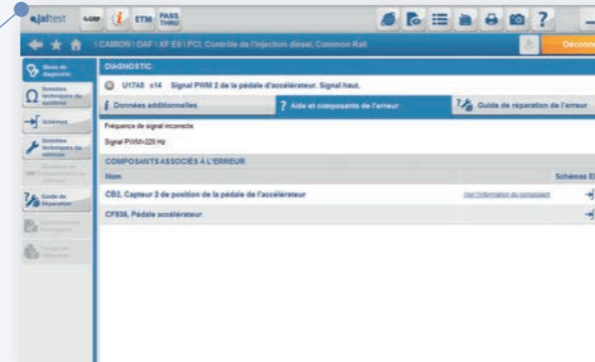
1. Liste des pannes



2. Information complémentaire sur la panne



3. Aide sur la panne et sur les composants impliqués



7. Guide de réparation étape par étape (troubleshooting)

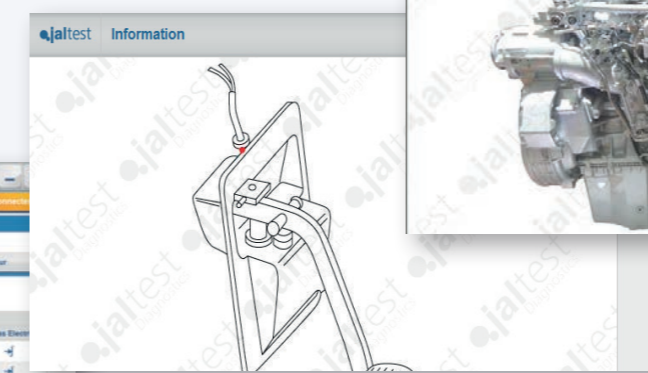


Multibrand diagnostics

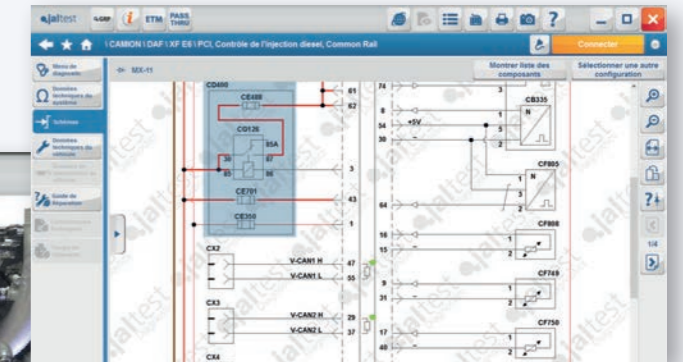
5. Localisation du composant



4. Information sur le composant



6. Schéma électrique du système



9. Communiqué technique du guide de réparation



Outre l'information enregistrée dans l'unité de contrôle, Jaltest apporte une grande quantité d'information complémentaire.

BIEN PLUS QUE DU DIAGNOSTIC...

FONCTIONS IMPORTANTES

PERSONNALISATION DE LA FLOTTE

Cette fonction vous permettra de personnaliser votre flotte. Création de nouvelles marques spécifiques pour votre marché, sélection des systèmes intégrés dans le véhicule. Elle ajoute la localisation des connecteurs, des images et des commentaires.



DIAGNOSTIC PAR NUMÉRO D'IMMATRICULATION

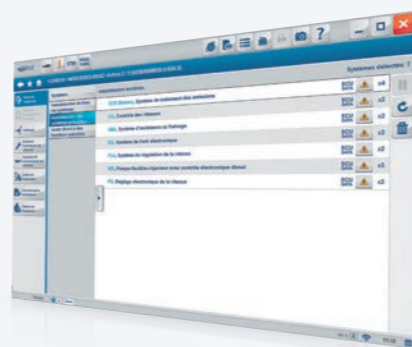
Dès que le portefeuille de clients et de véhicules a été créé, l'accès à la liste des systèmes et aux informations du modèle est très facile et très rapide, il suffit d'enregistrer l'immatriculation du véhicule. En plus d'éviter de recommencer les étapes de sélection, il permet d'associer directement le rapport de diagnostic au client et au véhicule en question.



AUTODETECTION DES SYSTEMES PRINCIPAUX

Cette fonction permet d'effectuer une Autodetection des systèmes disponibles sur le modèle sélectionné. Pendant l'Autodetection, une lecture des erreurs de chacun des systèmes trouvés est effectuée, et les données d'identification sont affichées. Il est ensuite possible d'effacer toutes les erreurs localisées. Un rapport des résultats obtenus peut également être affiché et sauvegardé.

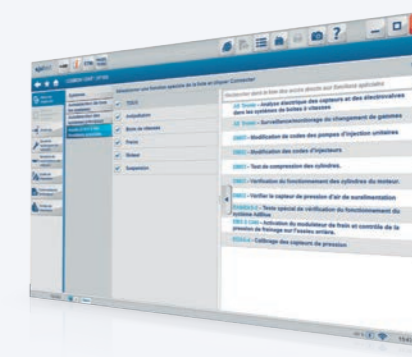
Effacement de toutes les erreurs trouvées.



FONCTIONS IMPORTANTES

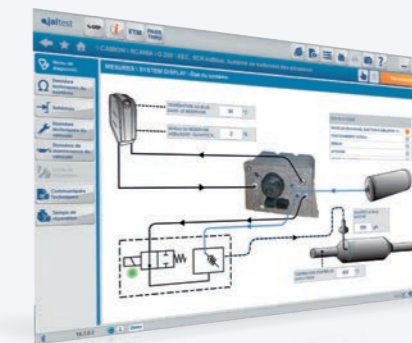
ACCÈS DIRECTS A DES FONCTIONS SPÉCIALES

Les fonctions spéciales qui sont considérées comme importantes sont soulignées avec un bouton d'accès direct. Optimiser les temps de réparation est essentiel pour les ateliers. C'est est un des principaux objectifs de Jaltest.



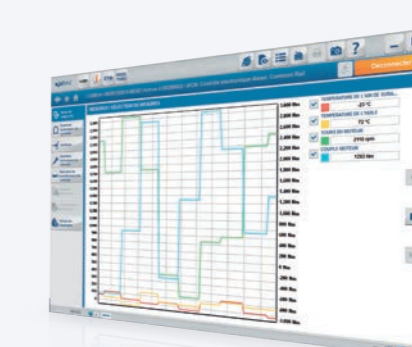
ECRAN SYSTÈME

Un groupe de mesures du système en temps réel est affiché sur un schéma, ce qui donne une vision globale à l'utilisateur. De cette manière, on peut rapidement évaluer le bon fonctionnement du système.



INSTRUMENTS VIRTUELS/GRAPHIQUES

Jaltest offre à l'utilisateur la possibilité de sélectionner le type de visualisation qu'il préfère pour la lecture des entrées reçues des unités de contrôle et, de cette manière, monitorer le système. Il est possible de choisir entre la lecture standard, graphique ou instrument virtuel. Pour ce dernier format il est possible de visualiser les rangs recommandés pour chaque mesure.



FONCTIONS IMPORTANTES

SCHÉMAS ÉLECTRIQUES INTERACTIFS

En naviguant avec la souris sur les schémas électriques, les composants sont soulignés et on peut directement accéder à l'information technique et à la documentation significative, aux données techniques, aux commentaires et à la localisation.

SCHÉMA DU SYSTÈME DE CARBURANT

Le schéma de fonctionnement du système de carburant est utilisé afin de bien comprendre comment fonctionnent les différents systèmes de carburant des marques les plus importantes des véhicules industriels. Grâce aux schémas électriques, Jaltest Software inclut les schémas des lignes pneumatiques et de carburant, avec les valeurs techniques correspondantes, les photos, les situations et plus encore, afin d'accélérer le travail du mécanicien.



DONNÉES TECHNIQUES ET PROCÉDURES

L'expérience de l'équipe du service d'Assistance Technique de Cojali a permis de classer les données techniques les plus significatives des véhicules. Ces données, utilisées fréquemment par les mécaniciens, ont été groupées permettant ainsi un accès plus rapide. De plus, on a mis en regroupé les procédures de réglage, de montage et de démontage nécessaires pour la réparation et l'entretien du véhicule.



TEMPS DE RÉPARATION

Afin d'aider à améliorer la gestion du temps et la productivité de l'atelier, la fonctionnalité d'estimation du temps a été créée.

Grâce à notre outil, on obtient les données à partir desquelles on pourra calculer le rendement de chaque opération.



FONCTIONS IMPORTANTES

GRP (Garage Resource Planning)

GRP est le programme de gestion d'atelier qui permet d'organiser et d'administrer votre activité ; gestion des clients et des véhicules, ainsi que la gestion de tous les rapports générés par Jaltest et de nombreuses autres fonctionnalités qui permettront à votre atelier de gagner en productivité :

GRP SYNCHRO : Permet de partager des informations entre plusieurs PCs qui ont configuré le même Jaltest Link.

GRP NETWORK : permet de partager des rapports de diagnostic et d'entretien entre différents centres qui appartiennent à un réseau d'ateliers.

GRP ENTERPRISE : permet de partager et de synchroniser toutes les informations entre les outils appartenant à une même entreprise.

PORTEFEUILLE DE CLIENTS : Dont la fonction est la gestion des clients de l'atelier ou du réseau d'ateliers.

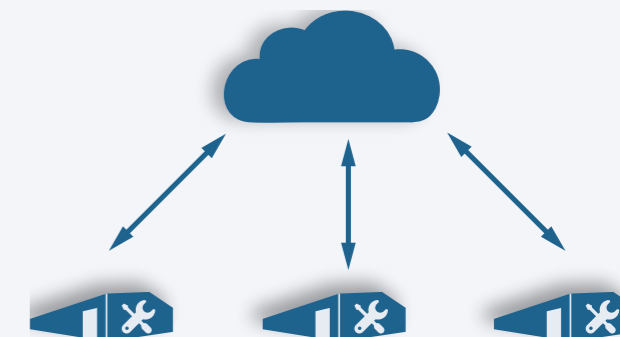
GESTION DE L'ATELIER : Permet de générer des tâches, des ordres de travail entre les employés de l'atelier afin de produire des rapports et calculer les temps consacrés.

RAPPORTS : Permet de réaliser la gestion et la consultation de tous les rapports produits par Jaltest : Rapports de diagnostic, d'entretien ou du module ETM.

MODULE DE RÉCEPTION : Gère les formulaires officiels qui doivent être remplis et signés par l'atelier et par le client pour certifier la réception et la remise du véhicule.

RESSOURCES HUMAINES : Adressé à la gestion du personnel de l'atelier. Le contrôle des pointages, l'assignation de congés et la gestion du calendrier de travail de l'entreprise sont gérés depuis ce menu.

JALTEST TELEMATICS : Outil de connexion entre la flotte et l'atelier. Il permet de recevoir des notifications et des alertes envoyées par le responsable de la flotte à l'atelier.

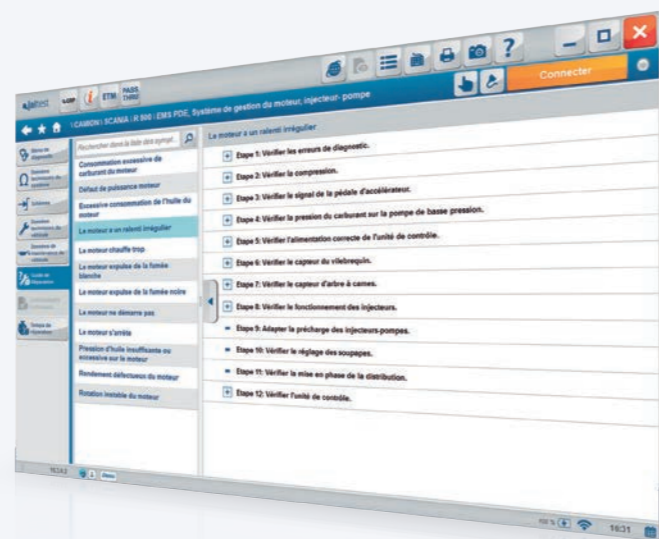
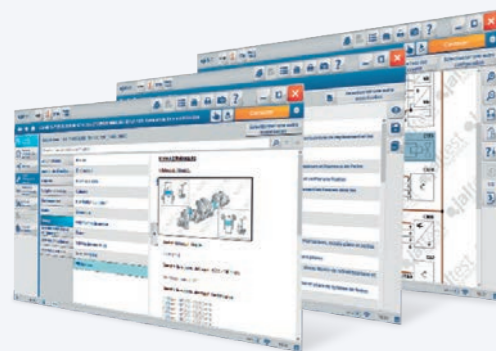


MODULES COMPLEMENTAIRES



Information technique détaillée avec des images, pictogrammes, graphiques, schémas ou photos réelles, pour chacun des véhicules qui sont diagnostiqués. Cette information aide à identifier, dans chaque cas, l'erreur, la pièce, la localisation... Dans ce module complet nous pouvons trouver :

- **Données techniques du système.**
Données techniques et composants du système sélectionné.
- **Schémas.**
Électriques, de fonctionnement, boîtes à fusibles et relais... Ils permettent à l'utilisateur de localiser la situation des composants affectés par l'erreur, d'obtenir des informations et des données techniques sur ces derniers.
- **Données techniques du véhicule.**
Information générale sur les motorisations et les systèmes présents. Dans ce menu vous pourrez également accéder aux données ainsi qu'aux procédures, comme par exemple les montages et démontages des composants dans les procédures d'entretien du véhicule.



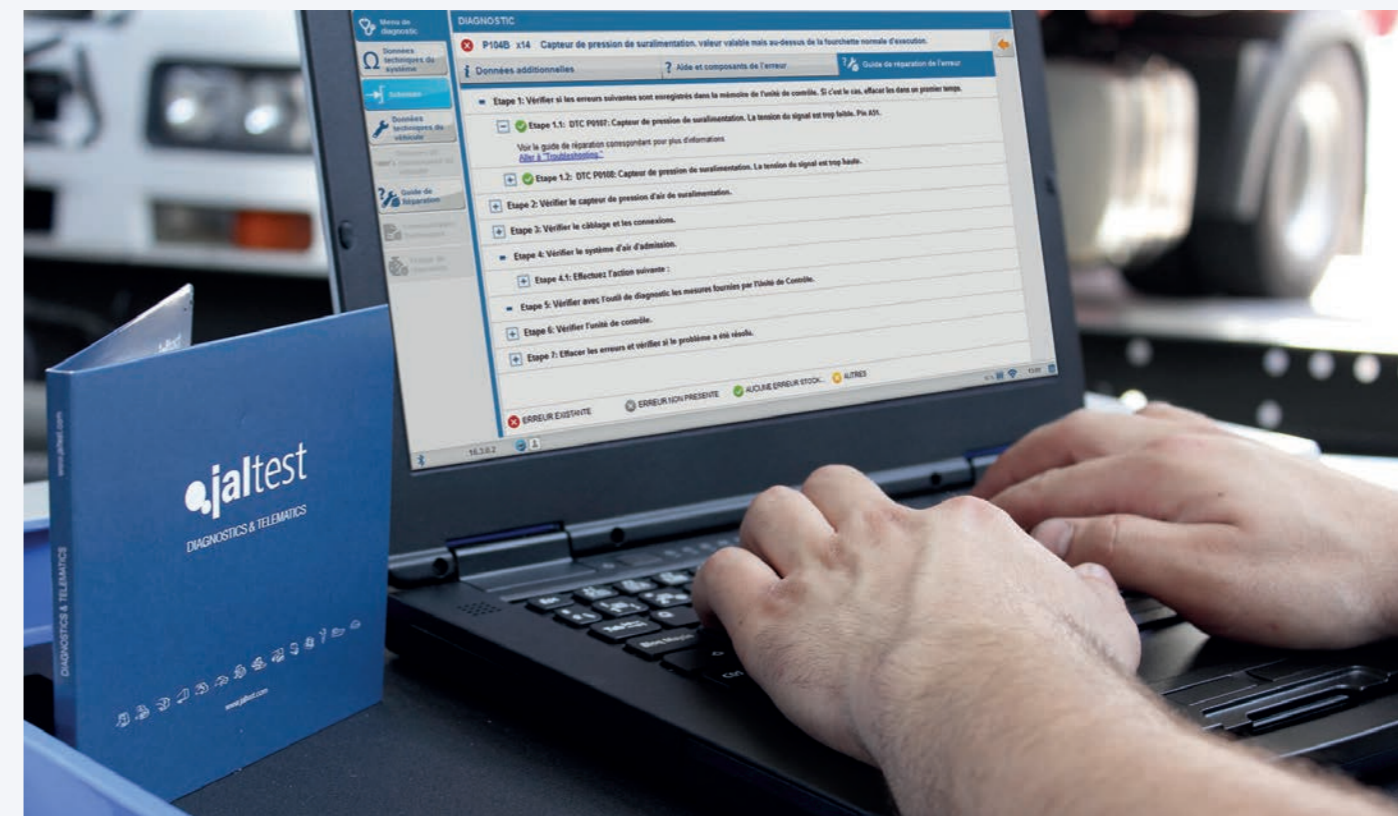
Jaltest Info est le point de référence sur le marché en terme de base de données d'informations techniques pour les véhicules industriels.

MODULES COMPLEMENTAIRES

- **Données d'entretien du véhicule.**
Information sur les différentes actions qui doivent être exécutées dans le processus d'entretien d'un véhicule.
- **Guide de réparation (Troubleshooting).**
C'est un document d'aide qui guide pas à pas l'utilisateur de l'outil Jaltest selon la symptomatologie du véhicule. Ce guide peut se trouver sur plusieurs points du programme comme dans les erreurs de diagnostic, les procédures et sur d'autres fonctionnalités de Jaltest Info.

- **En accord avec la symptomatologie que présente le véhicule, les principales causes de panne sont définies et les étapes logiques de réparation devant être exécutées sont énumérées. De plus, à chaque étape, l'information technique nécessaire est affichée, avec des schémas, la localisation des composants, les différents cas de figure à prendre en considération...**
- **Communiqués techniques.**
Notes Importantes relatives à un système

- spécifique ou aux procédures manuelles, comme les calibrages, paramétrages...
- **Temps de réparation.**
Information sur le temps nécessaire pour effectuer les opérations requises pour réparer le véhicule.
- **Diagnostic manuel.**
Descriptions et aides relatives aux codes d'erreur obtenus pendant le diagnostic manuel.



MODULES COMPLEMENTAIRES



Il y a des modules électroniques qui peuvent directement être diagnostiqués dans les différents systèmes du véhicule. Jaltest a donc créé l'outil ETM (Electronic Test Module) avec lequel nous pouvons diagnostiquer les éléments suivants :

- Modulateurs de frein simples.
- Modulateurs de frein doubles.
- Modules contrôle remorque.
- Capteurs de vitesse des roues inductifs ABS/EBS.
- Capteurs d'usure des plaquettes de frein.

ETM. Il est désormais possible de vérifier les composants de manière isolée, en établissant une communication avec ces derniers, comme s'il s'agissait de l'unité de contrôle, en confirmant si ces éléments sont réellement endommagés ou si au contraire, la panne se trouve sur des éléments associés comme le câblage, l'unité de contrôle, etc...

Sans cet outil permettant de détecter les pannes dans les composants cités, des modules peuvent être changés alors qu'ils ne sont pas endommagés. Ceci entraîne des frais inutiles dans la procédure de réparation, que ce soit en matériel ou en heures de travail.



MODULES COMPLEMENTAIRES



Par le biais du processus diagnostic et réparation du véhicule, nous identifions la pièce à remplacer.

Grâce à Jaltest iparts nous avons la possibilité de choisir entre différentes options équivalentes pour la même pièce. L'atelier dispose ainsi d'un accès direct à une vaste base de données de pièces de rechange et de fournisseurs.



PASS-THRU

La fonctionnalité du protocole "Pass-Thru" (SAE J2534) permet d'utiliser l'interface de communication Jaltest Link avec le software du fabricant pour effectuer des tâches de mises à jour des unités contrôle, des calibrages ou d'autres tâches spécifiques.



Les outils Jaltest sont classés selon le secteur et la couverture vers lesquels ils sont dirigés.

JALTEST VEHICULES COMMERCIAUX

Outil de Diagnostic Multimarque destiné aux ateliers où sont effectués des services de réparation et d'entretien sur différents types de véhicules industriels comme : Camions, Autobus, Remorques, Semi-remorques, Camions, Camionnettes Pick-Up, Véhicules Agricoles et Spéciaux.

Cette vaste couverture, ainsi que les modules additionnels au diagnostic (Jaltest INFO, GRP, ETM, iparts, Guide de réparation) et la possibilité de configurer des marques additionnelles directement par l'atelier, positionne "Jaltest Full Version" au sommet de la gamme d'outils de diagnostic.



COUVERTURE

CETTE VASTE COUVERTURE FAIT DE JALTEST L'OUTIL LE PLUS PUISSANT DE LA GAMME D'OUTILS DE DIAGNOSTIC SUR LE MARCHÉ.

- ✓ Couverture pour Camions, Autobus, Remorques, Véhicules légers, Pick-Up...
- ✓ Supportent tous les protocoles et les normes de V.I. inclus RP1210 et Pass-Thru.
- ✓ Interface de software rapide et intuitive.
- ✓ Détection automatique systèmes et codes d'erreur.
- ✓ Troubleshooting. Symptomatologie et aide étape par étape à la résolution des pannes.
- ✓ Information technique intégrée, schémas, communiqués techniques...
- ✓ Mises à jour programmées et mise en oeuvre rapide des nouveautés.
- ✓ Call-center pour assistance technique et de produit.
- ✓ Formation et e-learning.
- ✓ ETM - Electronic Test Module.
- ✓ iParts - Information sur les Pièces de rechange.
- ✓ GRP - Gestion de l'Atelier.
- ✓ Personnalisation de Marques de Véhicules.
- ✓ Temps de Réparation.

●jaltest



KITS JALTEST MODULES

JALTEST TRUCK

Cet outil possède toutes les fonctionnalités Jaltest et a été développé uniquement pour les camions. C'est l'outil idéal pour les ateliers et les flottes qui effectuent des opérations de réparation ou d'entretien sur les tracteurs ou les camions rigides. Le très grand nombre de marques que possède chacun des marchés fait de JalTest Truck l'outil de référence du secteur.



COUVERTURE

JALTEST TRUCK SELECT

Jaltest offre maintenant la possibilité de contracter un software à votre mesure, en sélectionnant les marques qui s'adaptent le plus à votre activité. Cette version permettra d'effectuer toutes les tâches de diagnostic pour les marques sélectionnées par le client.



COUVERTURE

JALTEST REMORQUES

Le logiciel de diagnostic Jaltest est l'outil le plus avancé pour la réparation et l'entretien des remorques et des semi-remorques. Jaltest offre la meilleure couverture, la plus grande fonctionnalité et l'information technique la plus complète du marché, pour ce type de véhicule.



COUVERTURE

KITS JALTEST MODULES

JALTEST BUS

Le software de diagnostic Jaltest offre, de manière simple et précise, la connexion à ce type de véhicules. Grâce aux différents modules de Jaltest et à la possibilité d'effectuer un diagnostic par immatriculation ou par le numéro de châssis, Jaltest est considéré comme le meilleur outil multimarque de ce secteur.



COUVERTURE

JALTEST LCV

Ce software a la capacité d'effectuer les opérations de diagnostic sur les marques présentes sur les marchés européens, américains et asiatiques.



COUVERTURE

PERSONNALISEZ VOTRE JALTEST MODULE

Les kits modules ne sont pas figés, ils peuvent être combinés selon les besoins de votre activité. Vous pourrez ainsi avoir un outil de diagnostic personnalisé, en combinant les kits précédemment cités.



KITS JALTEST

JALTEST AGV

Jaltest est l'outil de diagnostic de référence sur ce marché, après avoir lancé une application offrant de grands avantages et de nombreuses possibilités pour effectuer un diagnostic efficace sur les véhicules et sur les machines agricoles. En suivant les fonctionnalités des autres modules, Jaltest complète cette version avec une grande couverture de marques, de systèmes et les informations techniques appropriées, ainsi que d'une vaste gamme de câbles pour effectuer une connexion directe.



COUVERTURE

jaltest *AGV*
AGRICULTURAL VEHICLES

KITS JALTEST

JALTEST OFF-HIGHWAY

Le Jaltest kit est développé pour effectuer du diagnostic sur les véhicules spéciaux et travaux publics, comme les grues, excavatrices, dumpers, moteurs stationnaires ou machines de nettoyage et équipement d'entretien de la voie publique. Une large couverture, les informations techniques et l'aide à la réparation font que Jaltest OHW est l'outil de diagnostic de référence dans ce secteur d'activité.



COUVERTURE

jaltest *OHW*
OFF-HIGHWAY VEHICLES

KITS JALTEST

JALTEST MARINE

Jaltest Marine est le dernier outil de diagnostic multimarque développé par la Société Cojali. Ce nouvel outil permet d'effectuer des tâches de diagnostic et d'entretien sur les jets skis, ainsi que sur les moteur in-bord et hors-bord.

A l'instar des autres kits de diagnostic, Jaltest Marine met au service des sociétés nautiques, des chantiers navals, des ateliers nautiques et spécialistes dans la réparation et l'entretien des bateaux toute l'expérience de son département de développement et d'assistance technique Jaltest.



COUVERTURE

jaltest
marine
MULTIBRAND DIAGNOSTICS

AUTRES OUTILS

JALTEST ASIE

Ce nouvel outil est développé avec une couverture spécifique comprenant les marques de véhicules industriels de la zone de l'Asie Orientale. Il est conçu pour couvrir tous les besoins des ateliers et des flottes de cette région, ainsi que pour d'autres marchés où ces marques sont commercialisées.



jaltest
ASIA

JALTEST CIS

Ce nouvel outil est développé avec une couverture spécifique comprenant les marques de véhicules industriels de la zone l'Europe Orientale et de l'Asie. Il est conçu pour couvrir tous les besoins des ateliers et des flottes de cette région, ainsi que pour d'autres marchés où ces marques sont commercialisées.



jaltest
CIS

Tous les produits de la famille Jaltest sont conçus pour satisfaire les demandes et les besoins des mécaniciens de l'atelier et de l'assistance sur route les plus exigeants. Tout est réuni pour affronter les conditions de travail les plus extrêmes, quel que soit le climat.



JALTEST TOUGHBOOK

Nouveau modèle d'ordinateur portables résistant. Créé pour les techniciens des véhicules et pour les ateliers spécialisés dans les réparations internes et dans les services d'entretien, le nouveau Jaltest Toughbook, fourni avec Windows 10 Pro, est le portable renforcé le plus compact et le plus léger disponible aujourd'hui sur le marché. Avec son design exclusif qui améliore sa résistance, d'une certification de catégorie MIL-STDF 810G et d'un clavier/touchpad résistant aux liquides, le Jaltest Toughbook est le choix #1 des ordinateurs de Diagnostic Jaltest.



Jaltest Link



Link Jaltest AGV



Link Jaltest OHW



Link Jaltest Marine



WORKSTATION

Pour ranger l'outil en toute sécurité et afin de pouvoir se déplacer dans l'atelier ou dans la zone de réparation, Cojali a conçu un charriot ergonomique totalement adapté pour la réalisation de diagnostic et d'entretien.



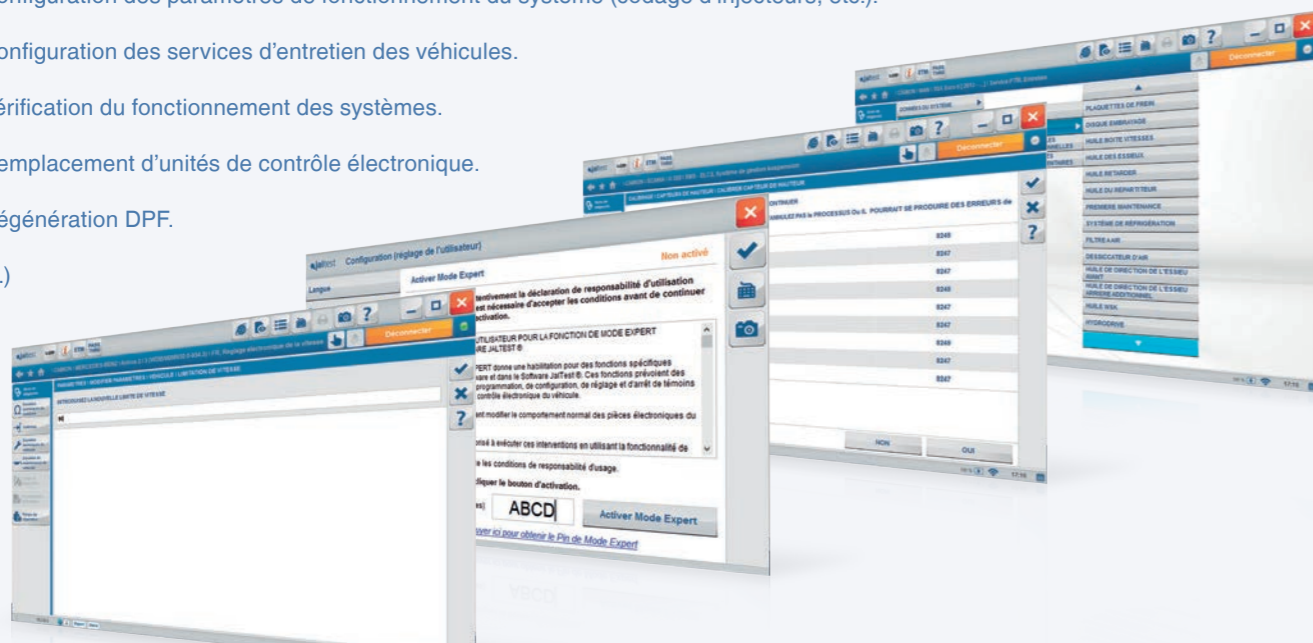
MODE EXPERT

L'UTILISATEUR EXPERT EST FORMÉ POUR EFFECTUER DES TÂCHES DE DIAGNOSTIC QUI AFFECTENT LE COMPORTEMENT DU VÉHICULE.

Les fonctions de diagnostic pour lesquelles une qualification spéciale est requise sont celles qui concernent des modifications ou des enregistrements de paramètres ou de données dans un système spécifique et sont classées comme fonctions de "Mode Expert" :

On peut citer par exemple:

- Calibrages de capteurs (injecteurs, vgt, accélérateur, etc.).
- Configuration des paramètres de fonctionnement du système (codage d'injecteurs, etc.).
- Configuration des services d'entretien des véhicules.
- Vérification du fonctionnement des systèmes.
- Remplacement d'unités de contrôle électronique.
- Régénération DPF.
- (...)

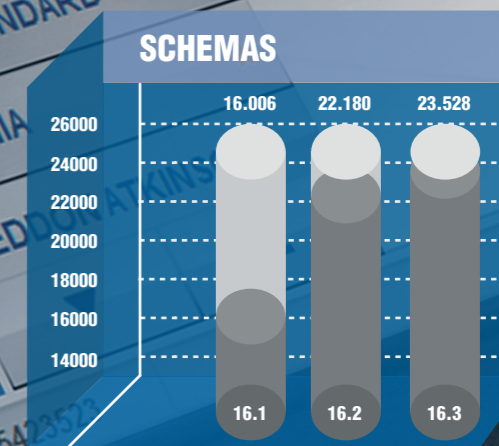
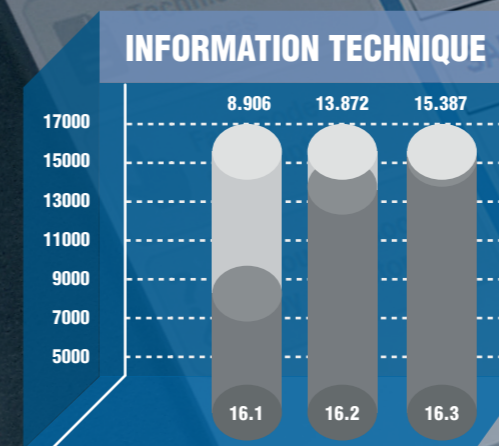
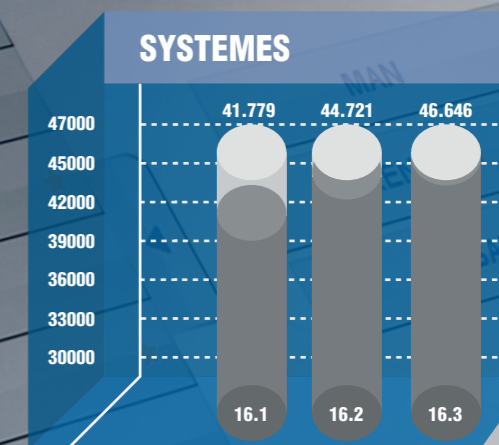
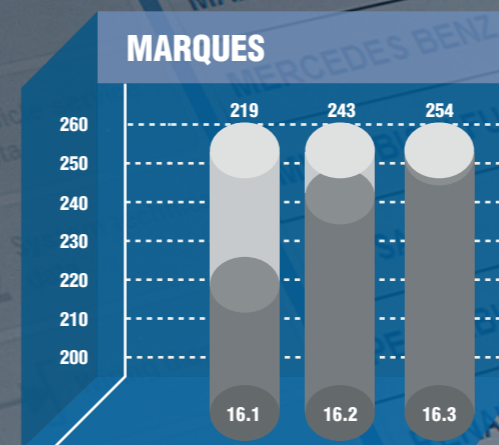


VOUS AVEZ MAINTENANT LA POSSIBILITE DE DEVENIR UN EXPERT EN DIAGNOSTIC.

MISES A JOUR

Chaque jour de nouveaux véhicules sont fabriqués partout dans le monde : camions, bus, remorques, véhicules agricoles etc., qui incorporent de nouveaux systèmes de gestion électronique et les innovations technologiques les plus complexes.

JALTEST INNOVATION ET AMELIORATION A CHAQUE MISE À JOUR.



FORMATION

Pour effectuer des travaux de diagnostic, de réparation ou d'entretien, il faut des connaissances mécaniques, mais ce n'est pas suffisant.. De nos jours, les nouveaux véhicules ou les nouveaux systèmes électroniques implantés exigent une formation continue nous permettant d'utiliser un outil de travail capable d'affronter tout type de véhicule aussi nouveau qu'il soit.

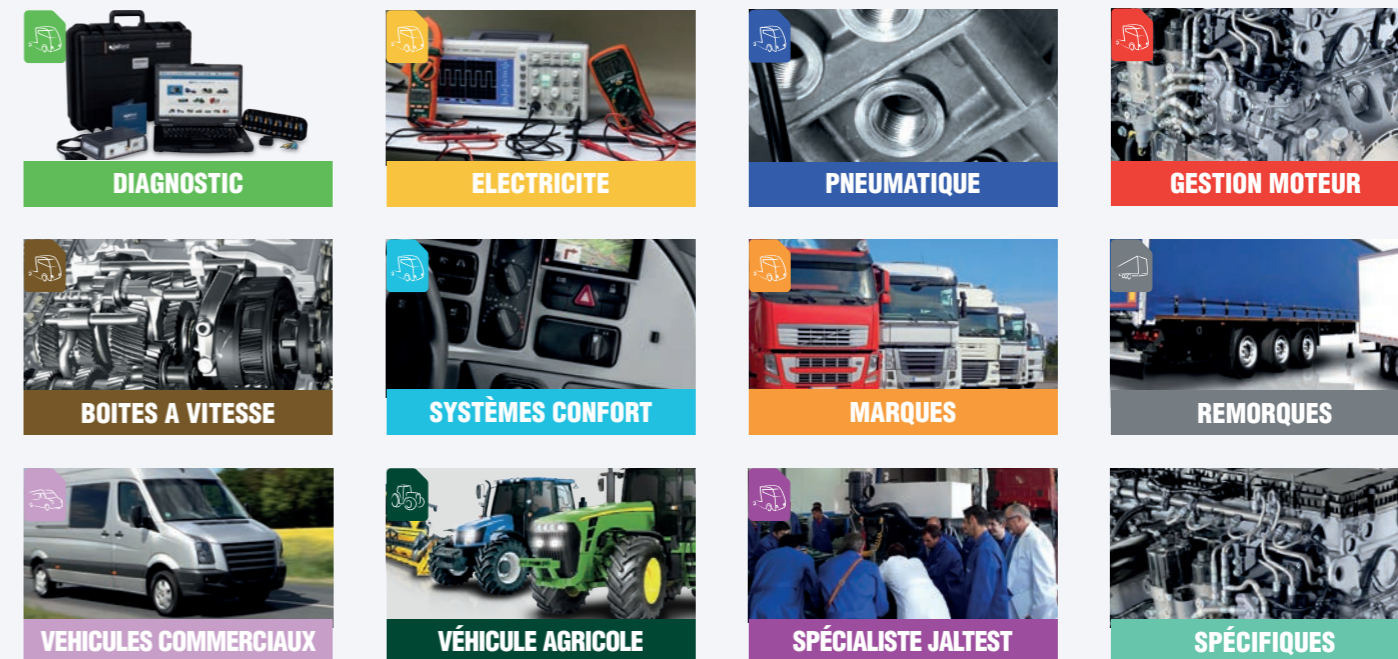
À cet effet, Cojali a créé un plan de formation exhaustif, dans lequel sont associés théorie et pratique sur véhicules réels. De cette manière, le mécanicien est formé et préparé pour pouvoir réparer tout type de panne.

Le Plan de formation est multi-langues et est dispense dans des salles de formation au sein de Cojali ou dans tout autre centre. De plus, il est disponible dans un format e-learning pour pouvoir effectuer le cours on-line n'importe où dans le monde.

Il comprend des cours (16 heures) et des séminaires (8 heures) avec différents niveaux de difficulté afin de s'adapter aux besoins des participants. Les programmes sont annuellement mis à jour avec les dernières informations disponibles du Département Technique de Cojali.



COURS



ASSISTANCE TECHNIQUE

Ce type de support est essentiel pour la résolution de certaines pannes. Les innovations technologiques requièrent que le mécanicien mette à jour ses connaissances constamment. Cojali offre une assistance spécialisée, fondée sur l'expérience de nos techniciens et sur le développement d'information technique du véhicule industriel.

Les clients Jaltest renouvelle leur confiance, année après année, dans le Service d'Assistance Technique spécialisée, avec la possibilité d'effectuer des connexions à distance pour répondre immédiatement aux doutes de nos clients.

SERVICE CLIENT

Un équipe compétente au service des clients pour offrir toute l'information dont vous avez besoin sur le Jaltest.

- **Nouveautés sur les mises à jour.**
- **Délais des mises à jour.**
- **Gestion des licences des outils.**
- **Nouveaux produits, hardware et software.**
- **Promotions.**
- **Facturation et commandes.**
- **Gestion des envois et des garanties.**



JALTEST DIAGNOSTIC CENTER (SERVICE OFFICIEL JALTEST)

Si vous disposez d'un outil Jaltest, vous pouvez en faire partie:

- **Les ateliers du SOJ seront technologiquement les plus avancés.**
- **Les ateliers du SOJ auront la meilleure qualification.**
- **L'image est essentielle, vous disposerez d'une image corporative personnalisée.**
- **Les ateliers pourront être servis à n'importe quel point géographique par d'autres membres SOJ.**

**DIAGNOSIS
CENTRE**

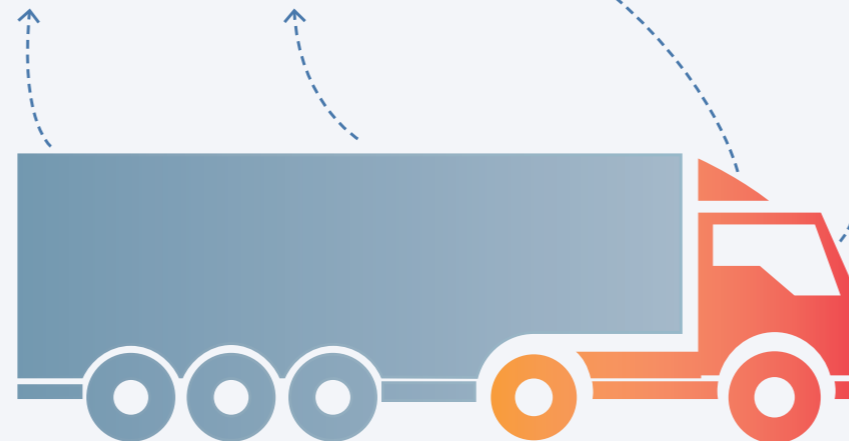
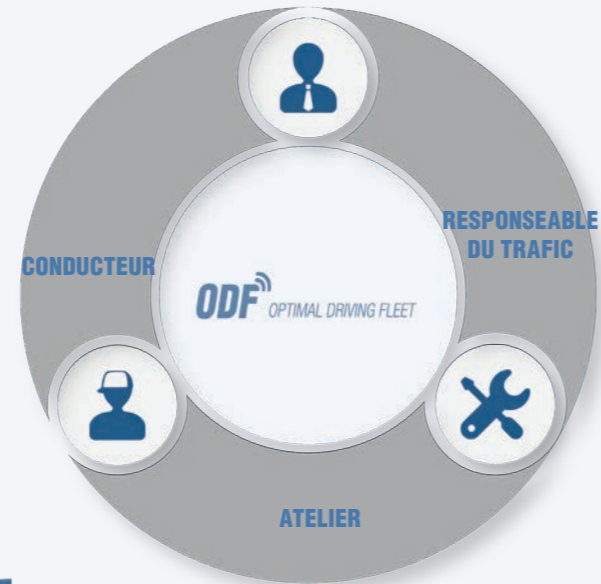
L'OPPORTUNITE DE TRANSFORMER VOTRE ATELIER EN UN CENTRE TECHNOLOGIQUE, EST ENTRE VOS MAINS.

 Informez-vous sur les conditions et devenez membre.

TÉLÉMATIQUE, DIAGNOSTIC ET GESTION DE FLOTTES, UNE SOLUTION POUR TOUT.

Jaltest, la marque de diagnostic pour véhicule industriel la plus importante en Europe, développe un nouveau projet : Jaltest Telematics, solution de gestion de flotte et de diagnostic à distance pour le secteur des camions, remorques, bus ou véhicules légers.

Le nouveau software de télématique "Jaltest Optimal Driving Fleet", est une révolution dans le secteur automobile ; il offre, de manière exclusive, la possibilité d'effectuer un diagnostic multimarque à distance permettant une analyse complète de l'état du véhicule.



LOCALISATION:

- Position actuelle.
- Historique.
- Véhicule le plus proche.
- Mes trajets.



ALARMES:

- Alarmes déclenchées:
- Localisation.
 - Distance parcourue.
 - Intervalle de temps.
 - Valeur du compteur kilométrique.
 - Alarme par diagnostic, code d'erreur.
 - Alarmes par lecture de valeurs.
 - Clé sur le contact, moteur arrêté.
 - Intervalles des entretiens (date/km).
 - Mouvement des remorques sans EBS.

MESSAGERIE.

DIAGNOSTIC:

- Codes d'erreur.
- Valeurs.
- Rapports Additionnels.
- Accès à des systèmes d'entretien avec Contrôle Électronique.

CAPTEURS:

- Sans fil : Température, humidité, ouverture de portes.
- Avec câble : Température, humidité, ouverture de portes.



RAPPORTS:

- Temps, Vitesses, RPM.
- Tableau des voyages.
- Diagramme des voyages.
- Consommation.
- Freinages.
- Classement des Conducteurs.
- Lecture des paramètres et des données de la remorque.
- Utilisation de l'inertie.
- Entrées ou capteurs installés.
- Utilisation du contrôle de croisière.

TACHYGRAPHE:

Téléchargement à distance, gestion et sauvegarde des fichiers du tachygraphe et de la carte du conducteur.

NOTIFICATIONS À L'ATELIER:

Invitations de réparation à l'atelier.

GESTION DES COMMANDES:

Suivi de la marchandise (En cours de chargement, en transit, à destination...).

ENTRETIEN:

Tâches d'entretien à effectuer sur les véhicules de la flotte avec un registre électronique de toutes les opérations effectuées sur le carnet d'entretien.

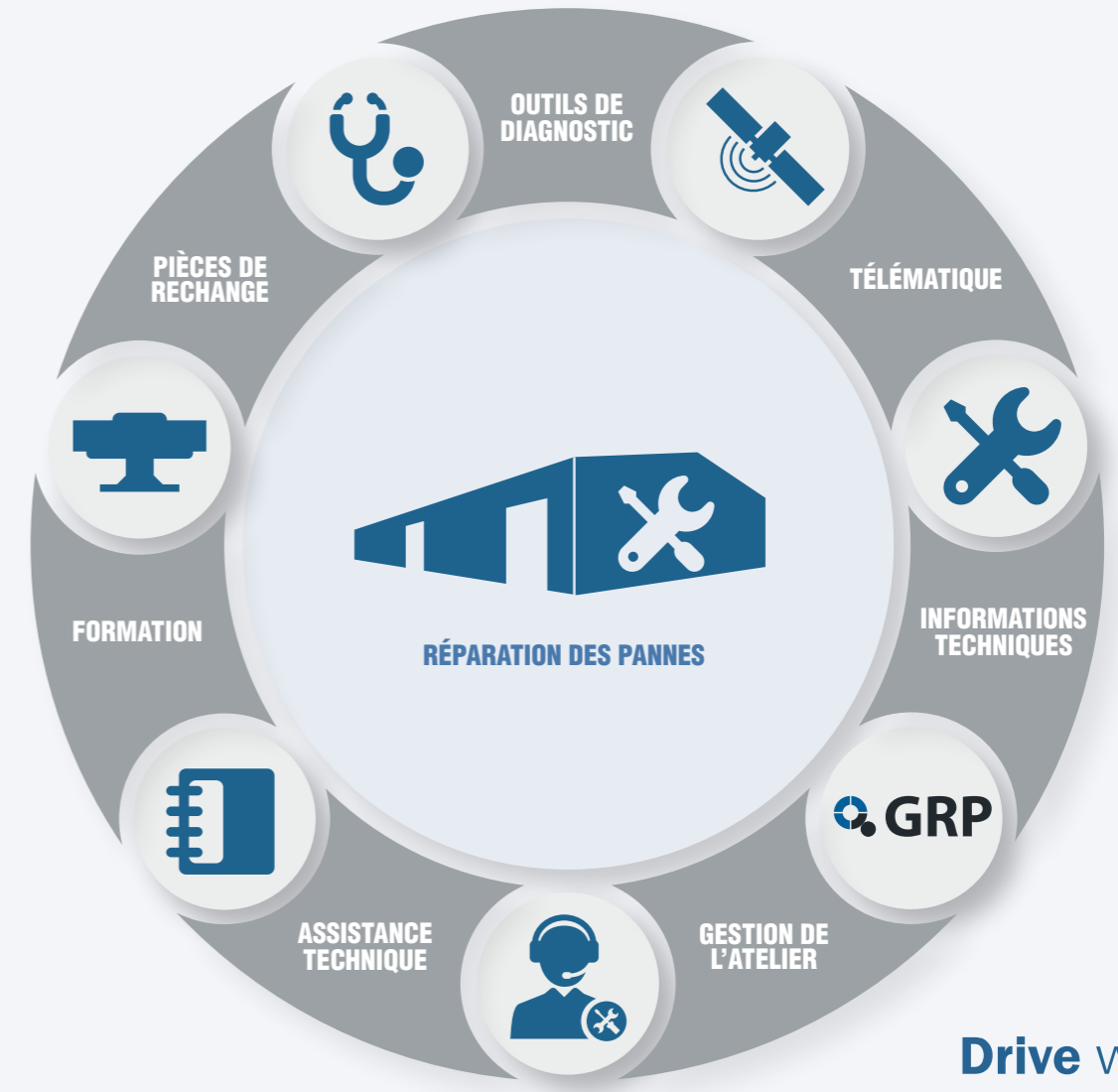
JALTEST - TRAILER ON-BOARD DIAGNOSTICS

L'application J-TDO, grâce à son hardware de fort rendement, offre à l'utilisateur la possibilité d'effectuer un diagnostic à distance et d'avoir accès aux mesures, au fonctionnement et aux données d'identification du fabricant de la remorque de manière simple et rapide.

DIAGNOSTIC / MESURES / PRESSIONS / KILOMETRAGE
INFORMATION DE FONCTIONNEMENT / IDENTIFICATION DE LA REMORQUE



COJALI. NOUS REPONDONS A L'ENSEMBLE DES BESOINS DE VOTRE SOCIETE



Drive with **us**



COJALI S.L. Avenida de la Industria, S/N · 13610 · Campo de Criptana · Spain
National Tel.: +34 926 589 670 · Fax: +34 926 589 672 · cojali@cojali.com
International Tel: +34 926 589 671 · Fax.: +34 926 589 171 · export@cojali.com

www.jaltest.com
www.cojali.com

V. 16.2 FR



Local Distributor